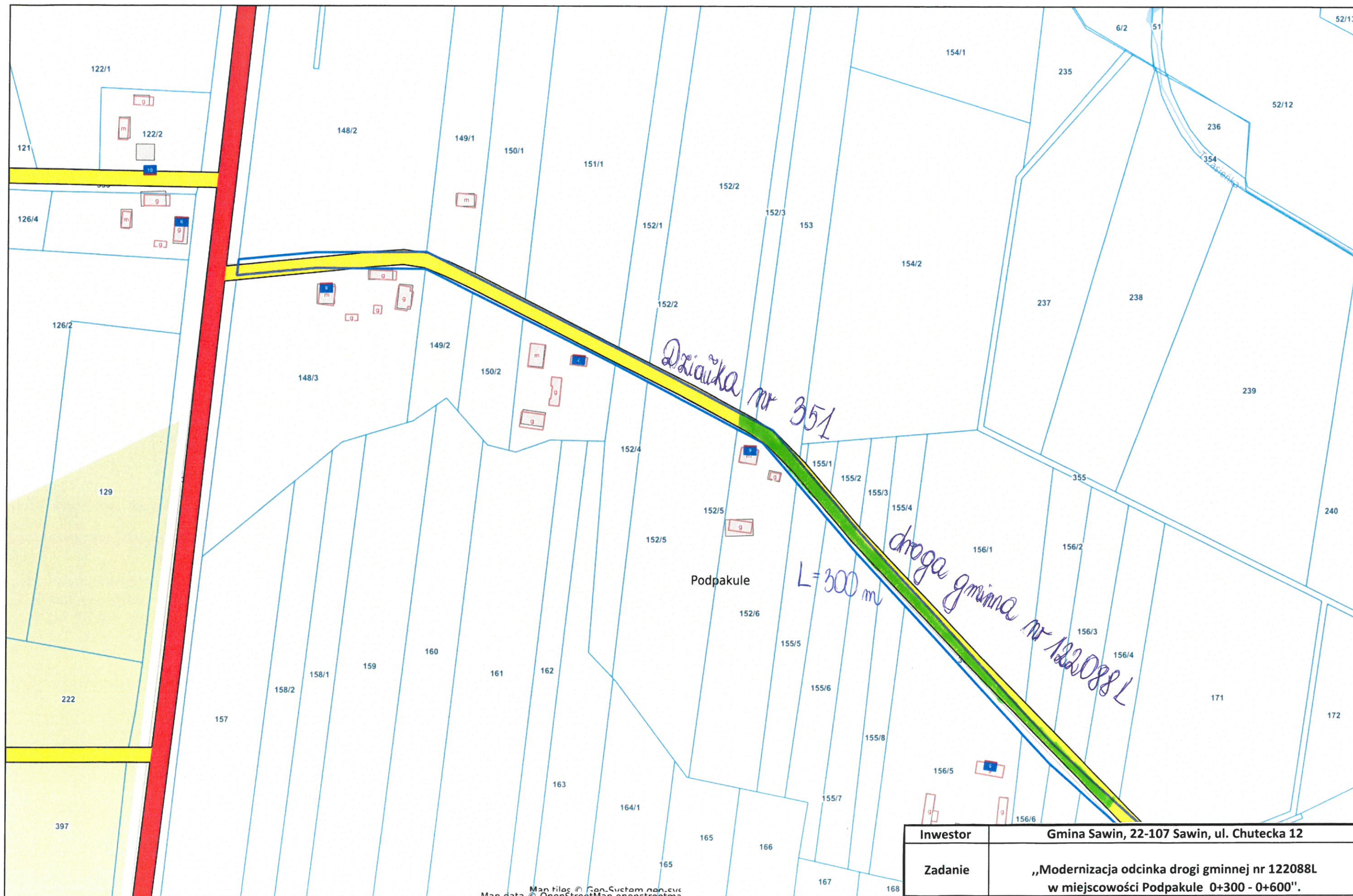


|               |                                                                                            |                    |                        |
|---------------|--------------------------------------------------------------------------------------------|--------------------|------------------------|
| Inwestor      | Gmina Sawin<br>ul. Chutecka 12, 22-107 Sawin                                               | Branża:<br>drogowa |                        |
| Zadanie       | „Modernizacja odcinka drogi gminnej nr 122088L<br>w miejscowości Podpakule 0+300 - 0+600”. |                    |                        |
| Treść rysunku | Mapa orientacyjna                                                                          | Rys. nr 1/3        |                        |
| Wykonał:      | <i>mgr inż. Paweł Mislura</i><br>UPRAWNIENIA BUDOWLANE<br>Nr ewid. LUB.0021/OWOD/14        | Skala 1: 1000      | data:<br>14 IX 2023 r. |



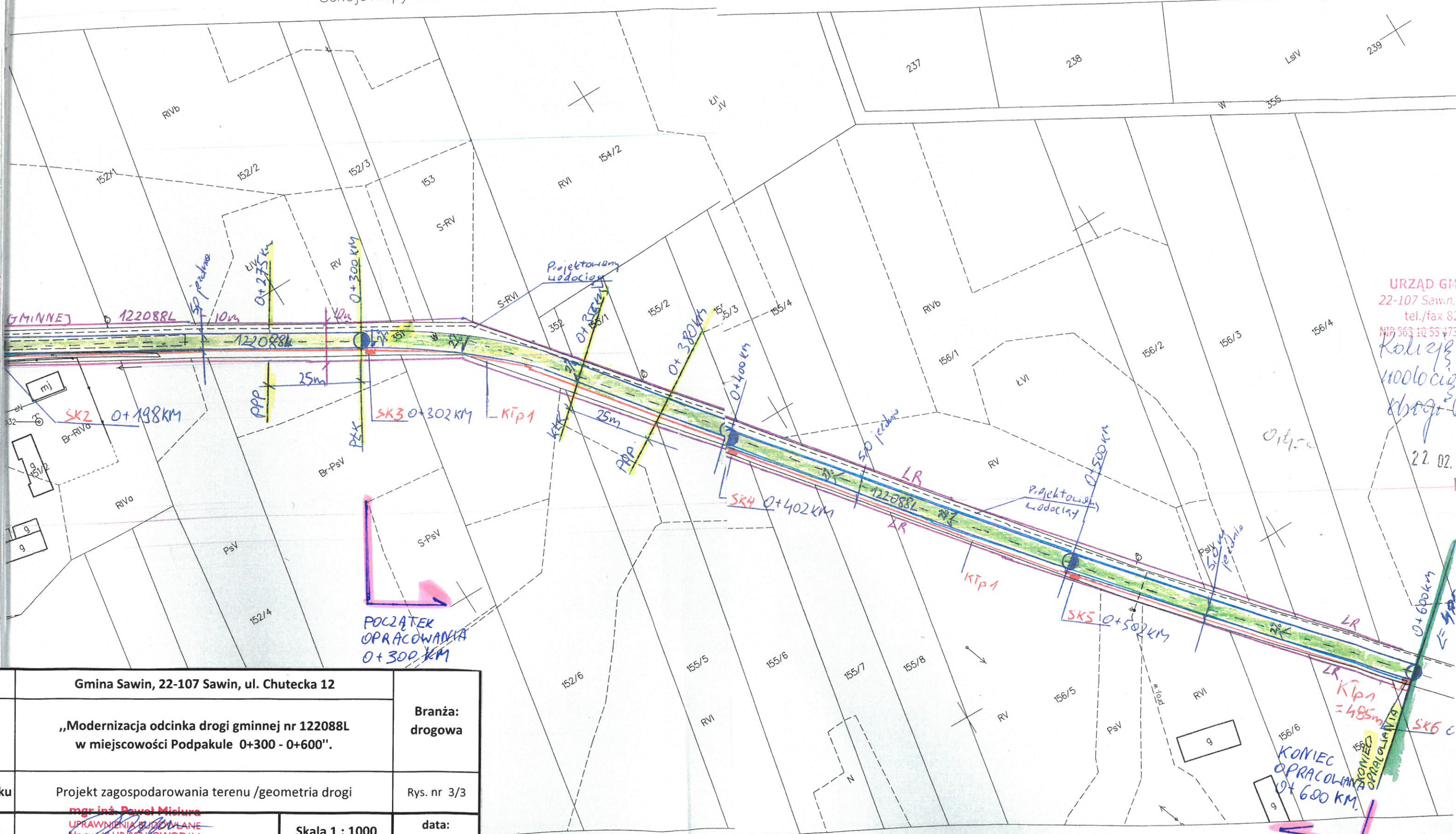
Sawin - System Informacji Przestrzennej  
skala 1 : 2000



Map tiles © Geo-System geo.svs  
Map data © OpenStreetMap contributors

|               |                                                                                                                   |                       |
|---------------|-------------------------------------------------------------------------------------------------------------------|-----------------------|
| Inwestor      | Gmina Sawin, 22-107 Sawin, ul. Chutecka 12                                                                        | Branża:<br>drogowa    |
| Zadanie       | „Modernizacja odcinka drogi gminnej nr 122088L w miejscowości Podpakule 0+300 - 0+600”.                           |                       |
| Treść rysunku | Mapa orientacyjna                                                                                                 | Rys. nr 2/3           |
| Wykonał:      | <b>mgr inż. Paweł Misiura</b><br>UPRAWNIENIA BUDOWLANE<br>Nr ewid. LUB/002/LOM/OD/14<br>Nr ewid. LUB/0167/WBKb/16 | Skala 1 : 2000        |
|               |                                                                                                                   | data:<br>14 IX 2023 r |

KOPIA MAPY ZASADNICZEJ  
 SKALA 1:1000  
 Sekcje mapy: 8.154.16.13.4; 8.154.16.14.3



URZĄD GM  
 22-107 Sawin,  
 tel./fax 82  
 117 563 10 55 473  
 Kolejny  
 ułociej  
 obrotu  
 22.02.

|               |                                                                                                               |                                          |
|---------------|---------------------------------------------------------------------------------------------------------------|------------------------------------------|
| Inwestor      | Gmina Sawin, 22-107 Sawin, ul. Chutecka 12                                                                    | Branża:<br>drogowa                       |
| Zadanie       | „Modernizacja odcinka drogi gminnej nr 122088L w miejscowości Podpakule 0+300 - 0+600”.                       |                                          |
| Treść rysunku | Projekt zagospodarowania terenu /geometria drogi                                                              | Rys. nr 3/3                              |
| Wykonał:      | mgr inż. Paweł Mielara<br>UPRAWNIENIA PROJEKTOWANE<br>Nr ewid. LUB/002110WOD/14<br>Nr ewid. LUB/01670ANRKB/16 | Skala 1 : 1000<br>data:<br>14 IX 2023 r. |